



BOLETIM NEGOCIAÇÕES COLETIVAS DEZEMBRO 2022



CRT

CONSELHO DE RELAÇÕES DO TRABALHO

INFORME ESTRATÉGICO

Negociações Coletivas

Dezembro/2022

O presente boletim visa divulgar dados e informações para subsidiar negociações coletivas de trabalho das categorias representadas pelos Sindicatos Patronais no setor industrial do Estado do Paraná.

As informações se referem às convenções coletivas de trabalho devidamente registradas no Sistema Mediador do Ministério do Trabalho e Previdência, abrangendo os instrumentos registrados a partir de 01/01/2022, com data-base de janeiro a dezembro de 2022.

A Instrução Normativa SRTnº16, de 15/10/2013, prevê que os requerimentos de registro de convenções, dos acordos coletivos de trabalho, e seus respectivos termos aditivos deverão ser efetuados por meio do Sistema Mediador.

Para visualizar a cartilha do mediador acesse o link:

https://www.econeteditora.com.br/bdi/CARTILHA_DO_MEDIADOR_v20.pdf

Para dirimir dúvidas e solicitar apoio nas negociações coletivas de trabalho, entre em contato através do e-mail: negociacao.sindical@sistemafiep.org.br

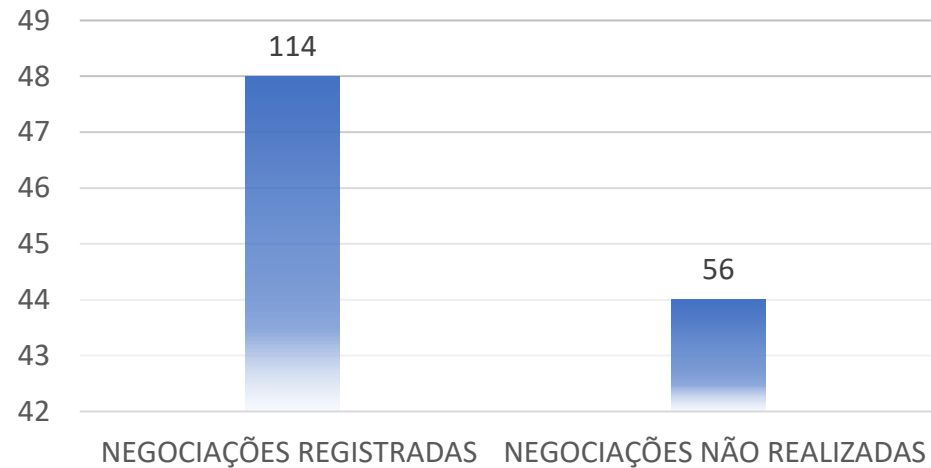


INFORME ESTRATÉGICO

RELAÇÕES DO TRABALHO:



CCT (TOTAL 170)



170

QUANTIDADES DE
CONVENÇÕES COLETIVAS
COM DATA-BASE DE
JANEIRO A DEZEMBRO DE
2022

114

QUANTIDADES DE
CONVENÇÕES COLETIVAS
REGISTRADAS

DOS INSTRUMENTOS ANALISADOS

CATEGORIA ECONÔMICA

05
ALCOOL

25
ALIMENTAÇÃO

15
**CONSTRUÇÃO
CIVIL**

03
DIFERENCIADAS

01
EXTRAÇÃO



DOS INSTRUMENTOS ANALISADOS

CATEGORIA ECONÔMICA

05
FIAÇÃO E
VESTUÁRIO

02
GRÁFICO

17
MADEIRA E
MOBILIÁRIO

01
MATERIAL
PLÁSTICO

04
PAPEL



DOS INSTRUMENTOS ANALISADOS

CATEGORIA ECONÔMICA

01
PRODUÇÃO
BIODISEL

04
SERVIÇOS

02
VIDRO E LOUÇA

01
APARELHOS
ELÉTRICO

05
MINERAL



DOS INSTRUMENTOS ANALISADOS

CATEGORIA ECONÔMICA

2

ELETRO
ELETRÔNICO

10

QUÍMICO

07

VESTUÁRIO

8

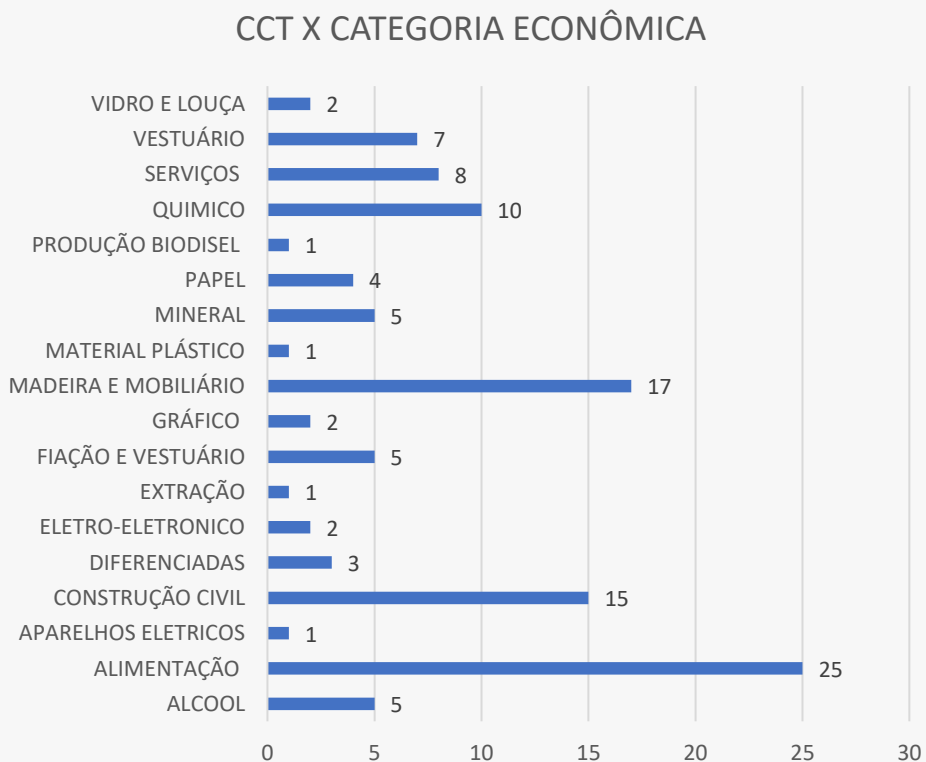
SERVIÇOS



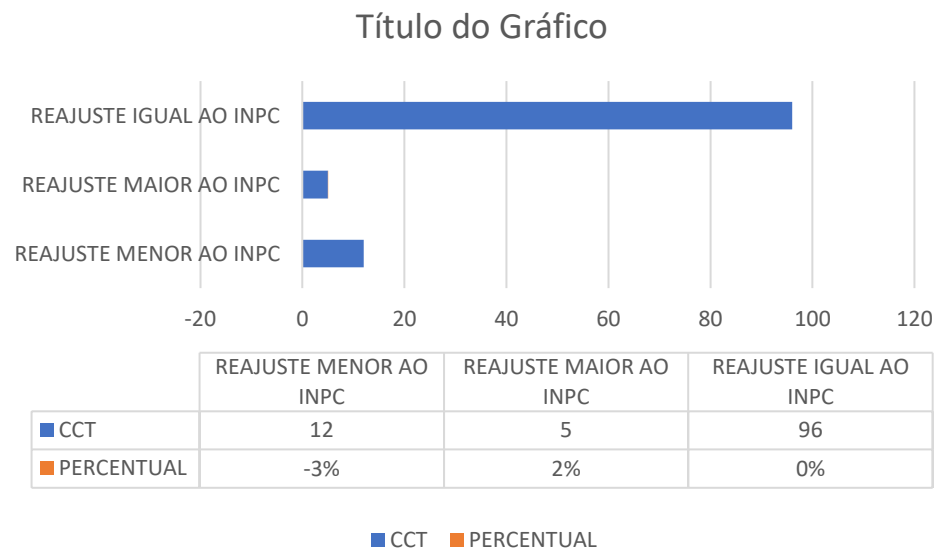
Sistema
Fiep

FIEP
SESI
SENAI
IEL

CCT x CATEGORIA ECONÔMICA



AUMENTO REAL DO REAJUSTE



12

REAJUSTE
MENOR AO INPC

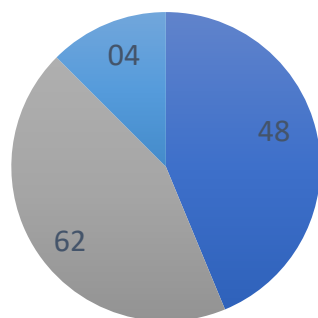
05

REAJUSTE MAIOR
AO INPC

96

REAJUSTE IGUAL
AO INPC

PISO SALARIAL X PSR



- ABAIXO DO PISO SALARIAL REGIONAL
- ACIMA DO PSR
- IGUAL AO SPR

48

ABAIXO DO PISO
SALARIAL
REGIONAL

62

ACIMA DO PSR

04

IGUAL AO SPR

TETO PARA REAJUSTE

67

SEM TETO

47

COM TETO



ALIMENTAÇÃO

39

SEM PREVISÃO

75

COM
PREVISÃO

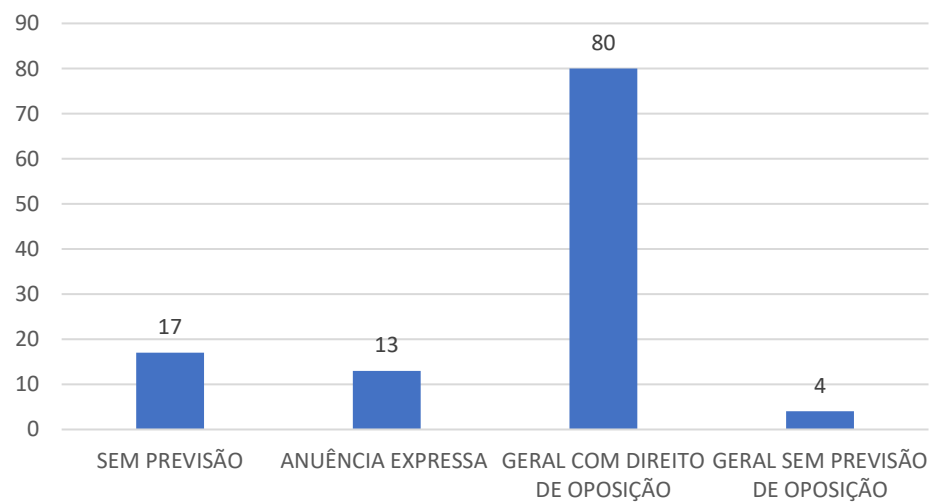
R\$
315,00

TICKET MÉDIO

CONTRIBUIÇÃO SINDICAL



CONTRIBUIÇÃO SINDICAL



17

SEM
PREVISÃO

13

ANUÊNCIA
EXPRESSA

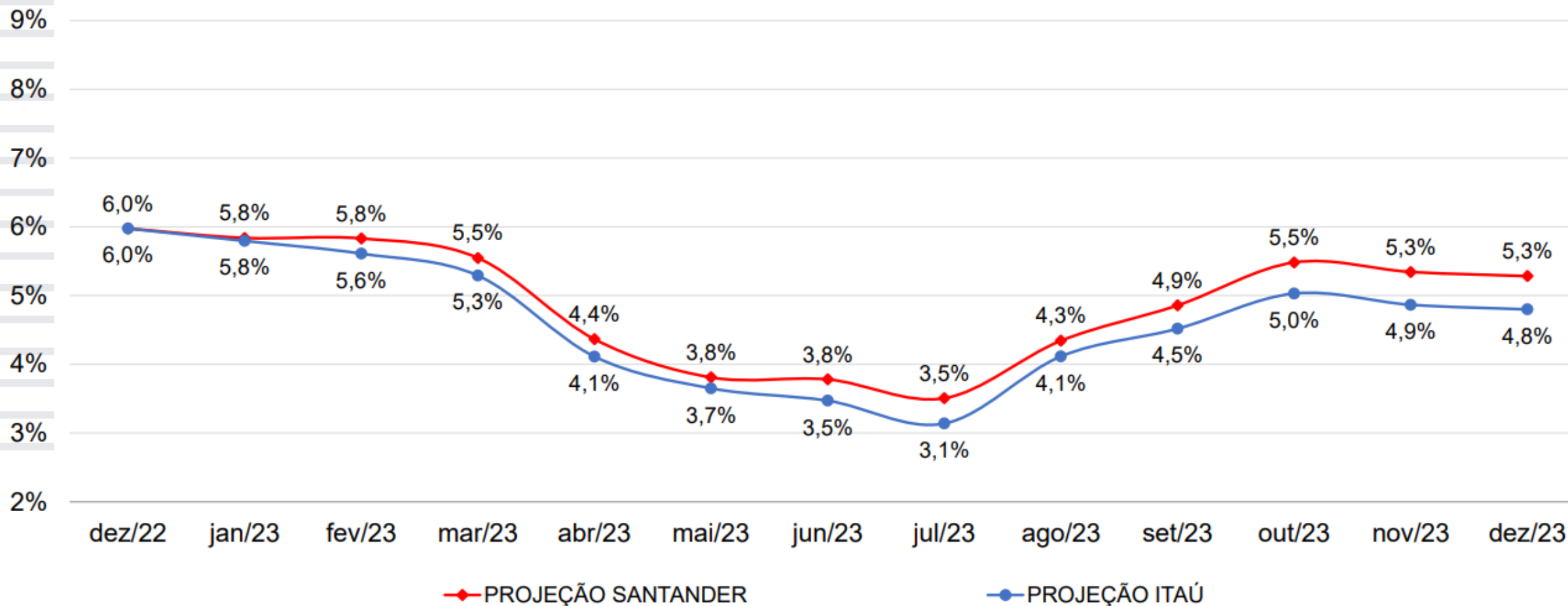
80

GERAL COM
DIREITO DE
OPOSIÇÃO

04

GERAL SEM
DIREITO DE
OPOSIÇÃO

PROJEÇÃO DO INPC PARA AS PRÓXIMAS DATAS BASE



Datas das projeções

- Santander: 9 de dezembro
- Itaú: 6 de dezembro

Fonte: Projeções dos Bancos Itaú e Santander. Elaboração: Salariômetro/Fipe.